

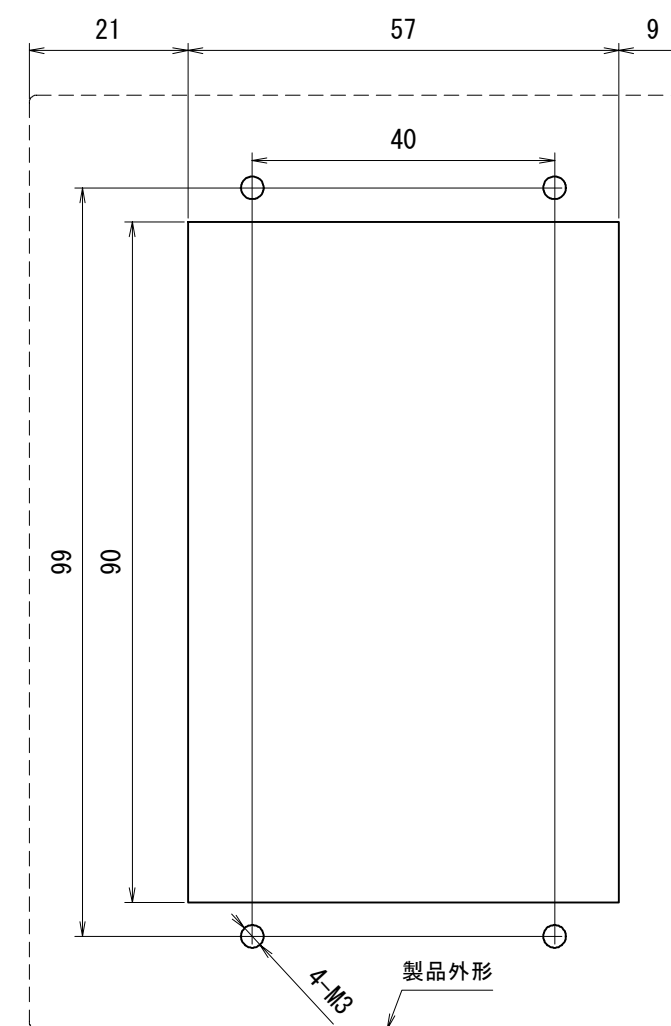
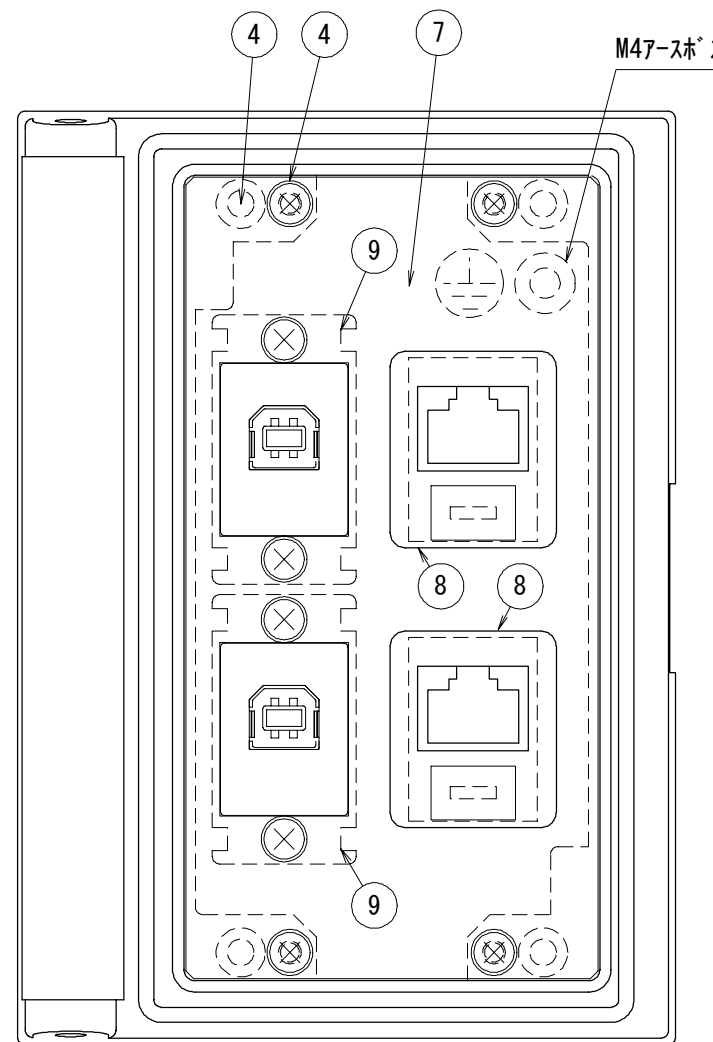
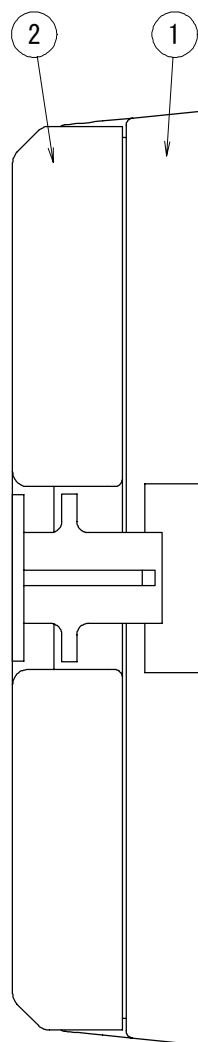
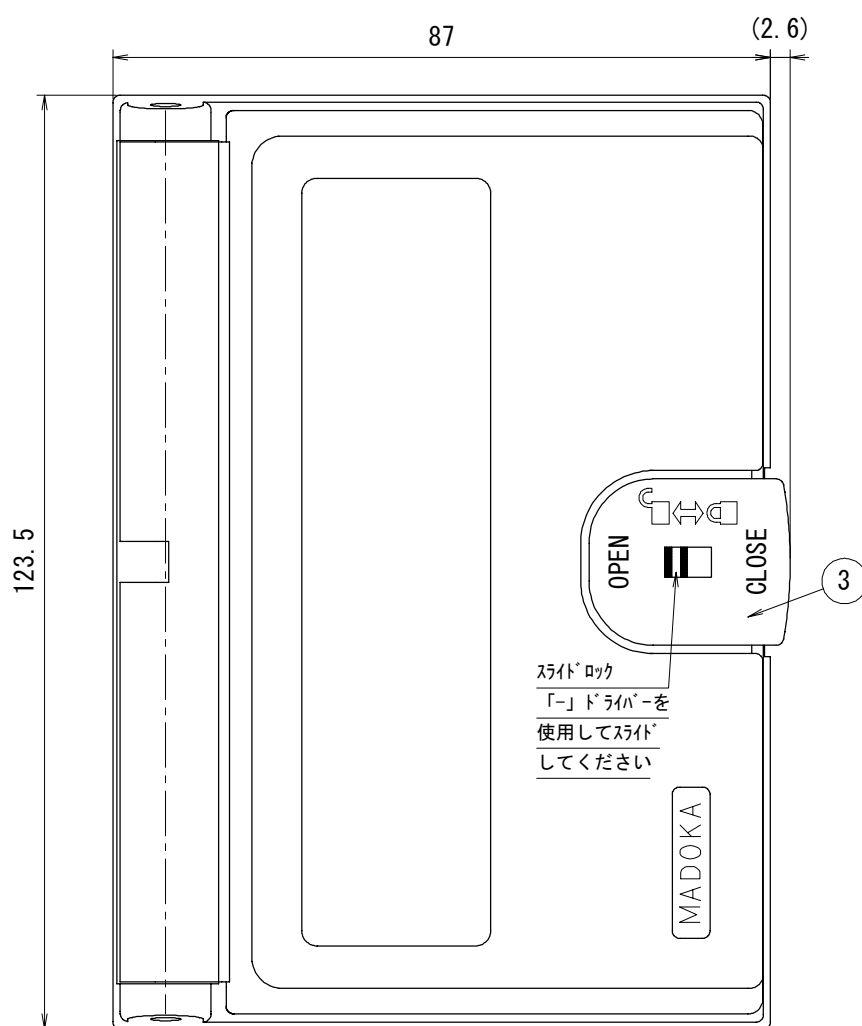
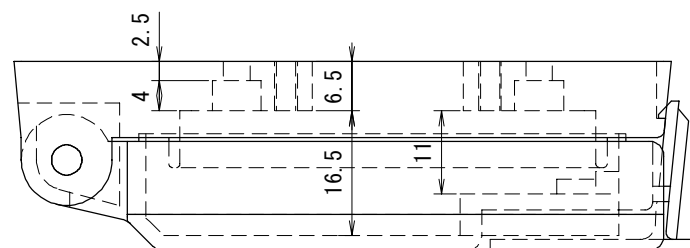
型番仕様
MCON-030-362 PB R* U*

- ⑨ U0:USB無し(フランクパネル)
U1:USB 1個
U2:USB 2個
- ⑧ R0:RJ45無し(フランクパネル)
R1:RJ45 1個
R2:RJ45 2個

項番	品名	定格/型番/材質	メーカー	数量
1	ベース		MADOKA	1
2	カバー	PBT 黒色(UL V-0)	MADOKA	1
3	ロック	ABS ロック部白色 スライド部黒色	MADOKA	1
4	添付品ビス	M3×8小ワセムス(ベース&内部パネル固定用)		4

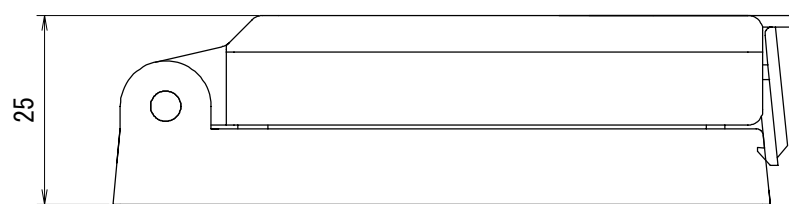
7	パネル	M0051B378B (SPCCt=1.6)	MADOKA	1
8	RJ45	選択部品 仕様図2/2参照		
9	USB	選択部品 仕様図2/2参照		

Rev.	Date	Content	Name

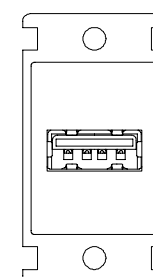


内部図

パネルカット図
推奨板厚 t=1.6以上



⑧USB中継は、出荷時「表面B」「裏面A」となっていますが内部のモジュールを差し替えることにより表裏を替えることが可能です。

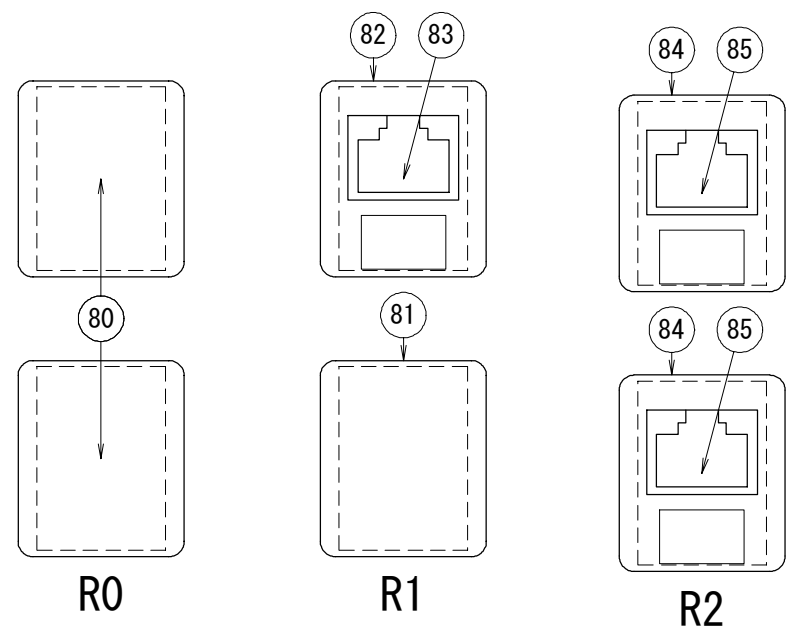
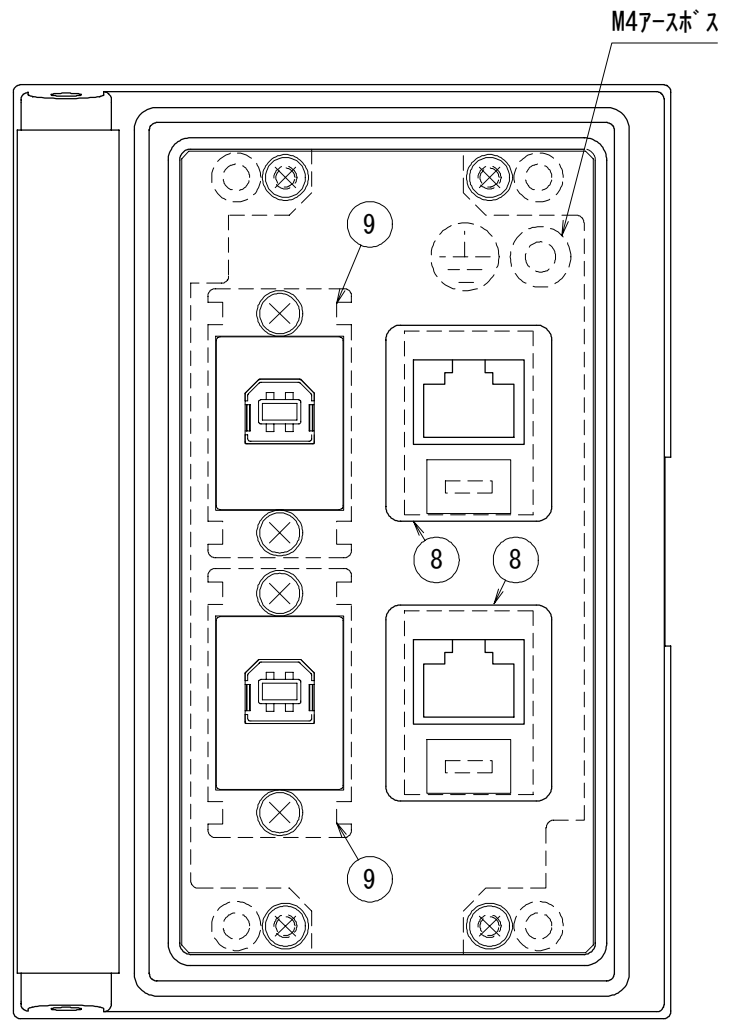


MADOKA SYSTEM co.ltd						Document Name	
2023 02/23						Panel Interface Type:MCON-030-362***** 仕様図 1/2	
Date Design Draft Check Confirm Scale						Document No.	
Yamada Yamada						M0051A362A	
1/1						A3 SIZE	

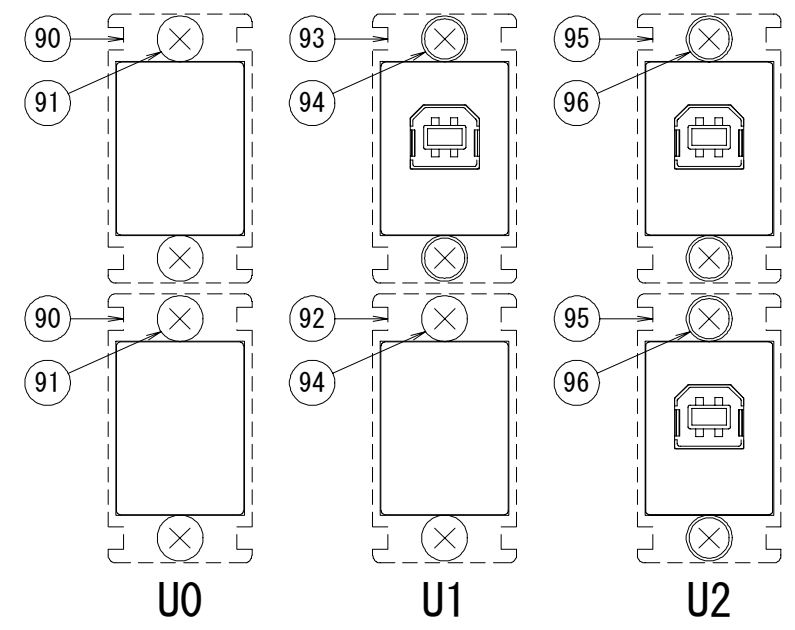
Rev.	Date	Content	Name

型番仕様
MCON-030-362 PB

- R* U*
- ⑨ U0:USB無し(ブランクパネル)
U1:USB 1個
U2:USB 2個
 - ⑧ R0:RJ45無し(ブランクパネル)
R1:RJ45 1個
R2:RJ45 2個

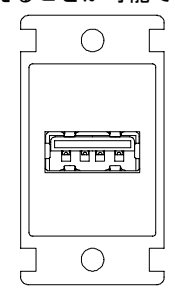


⑧RJ45詳細



⑨USB詳細

USB中継は表裏を
変えることが可能です。



型番	項番	品名	定格/型番/材質	メーカー	数量
R0	80	ブランクパネル	NW-073-FBK-IV	MISUMI	2
	---	---	---	---	---
	---	---	---	---	---

型番	項番	品名	定格/型番/材質	メーカー	数量
R1	81	ブランクパネル	NW-073-FBK-IV	MISUMI	1
	82	パネル	NW073-FSM-IV	MISUMI	1
	83	RJ45(CAT6)	NW080-88S-SI-C6-SH	MISUMI	1

型番	項番	品名	定格/型番/材質	メーカー	数量
R2	84	パネル	NW073-FSM-IV	MISUMI	2
	85	RJ45(CAT6)	NW080-88S-SI-C6-SH	MISUMI	2
	---	---	---	---	---

型番	項番	品名	定格/型番/材質	メーカー	数量
U0	90	USBブランクパネル	MIUSB1-BL	MADOKA	2
	91	ビス	M3×8 小ワセムス	---	4
	---	---	---	---	---

型番	項番	品名	定格/型番/材質	メーカー	数量
U1	92	USBブランクパネル	MIUSB1-BL	MADOKA	1
	93	USBコネクタ	MIUSB1-A-B	MADOKA	1
	94	ビス	M3×8 小ワセムス	---	2

型番	項番	品名	定格/型番/材質	メーカー	数量
U2	95	USBコネクタ	MIUSB1-A-B	MADOKA	2
	96	ビス	M3×8 小ワセムス	---	4
	---	---	---	---	---

MADOKA SYSTEM co.,ltd						Document Name	
						Panel Interface	
2023 02/23						Type:MCON-030-362*****	
Yamada Yamada						仕様図 2/2	
Date Design Draft Check Confirm Scale						Document No.	
1/1						M0051A362A	
						A3 SIZE	